



EUROPEISKA
UNIONEN
Europeiska
regionala
utvecklingsfonden

Utveckling av en digital plattform
för ladd- och tankinfrastruktur för
en snabbare övergång till fossilfria
transporter

ReDriv



- Ett Sverige brett samarbete för att påskynda transportsystemets omställning
- Initiativtagare till projektet är **Fossilfritt Sverige**
 - Överlappa informationsgap
- Expertpart Statens väg- och transportforskningsinstitut (VTI)
- Arbetat enligt tjänstedesign
 - Ta fram en användardriven plattform



Tillsammans banar vi väg för framtidens fordonsflotta

Drivmedla.se är en öppen plattform som med hjälp av data, samarbete och strategisk vägledning accelererar omställningen till fossilfria transporter



Samarbete



- Förmedla behov av infrastruktur
- Erbjud/söka mark
- Erbjud att dela infrastruktur
- Lägga upp planerad infrastruktur

Skapa inlägg

Skapa ett inlägg där du berättar vad du erbjuder eller vad du letar efter så att andra kan hitta dig.

← Alla inlägg

Välj vad du tycker bäst passar in på dig/din verksamhet. *

Välj

- Fordonsägare/Transportföretag
- Drivmedelsleverantör/Laddoperatör
- Markägare
- Offentlig aktör



+ Lägg till en plats på kartan

Nollställ

Totalt: 0 platser tillagda

När startar behovet/erbjudandet? *

Från och med

Hur länge gäller det? *

Slutdatum sätts automatiskt till 12 månader efter startdatumet om inget annat anges.

Utforska län/kommun



- Kartor och statistik län och kommunvis
- Utforska ladd- och fossilfri drivmedelsinfrastruktur, fordonsslotta, elnätsägare
- Se inlägg från Samarbeta län och kommunvis

← Utforska fler län

Sverige / Dalarnas län

Dalarnas län

Befolkningsmängd: 268 367 (2021)

Källa: statistiska centralbyrån

Här kan du se hur många fordon som är registrerade i länet och vilket drivmedel som de använder. Du kan också filtrera på fordonstyperna: personbil, lätt lastbil och tung lastbil.

Du kan också se hur fordonsslottas sammansättning utifrån drivmedel har ändrat sig sedan år 2010 i historiken samt en prognos (endast för personbilar) för utvecklingen fram till år 2035.

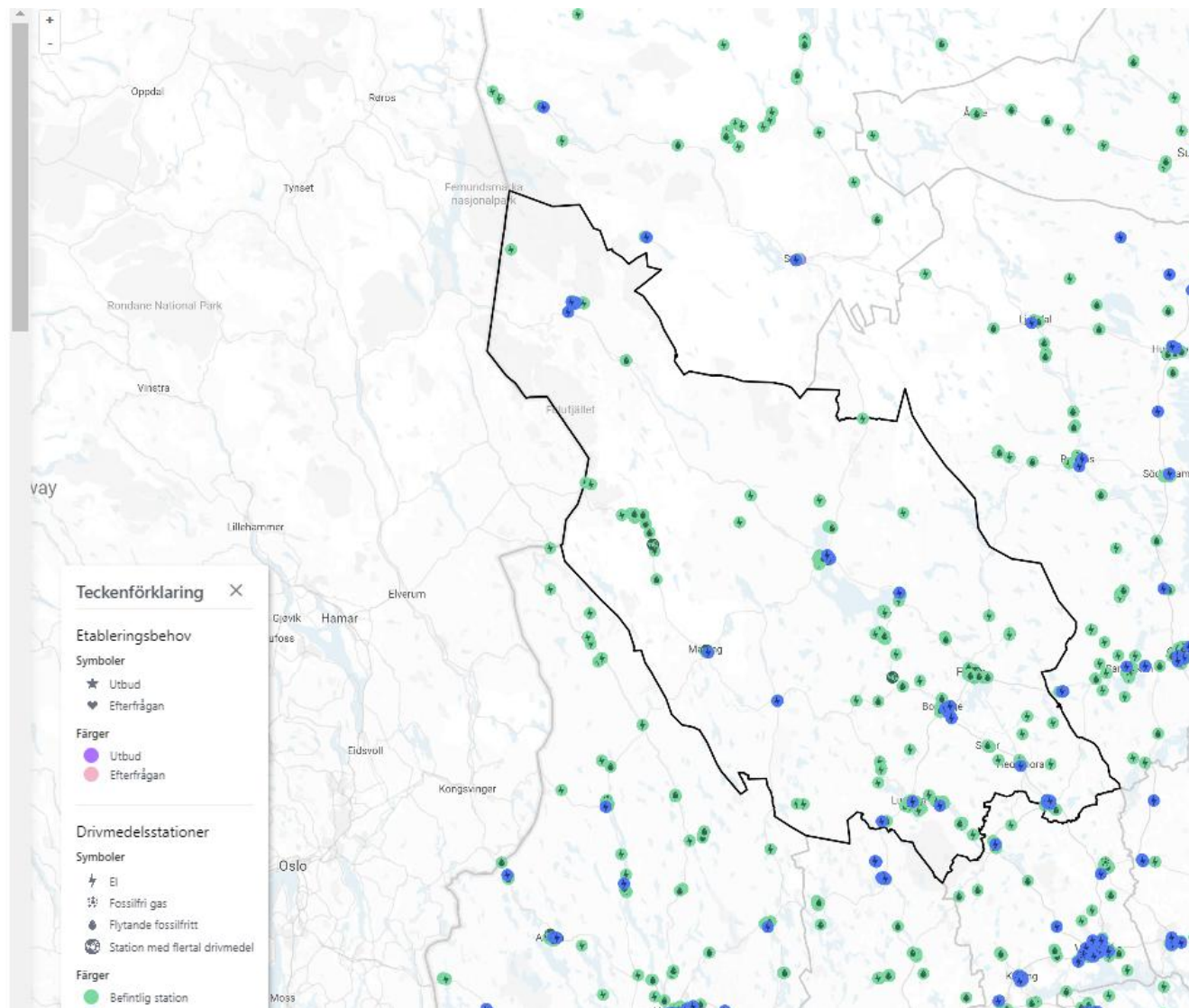
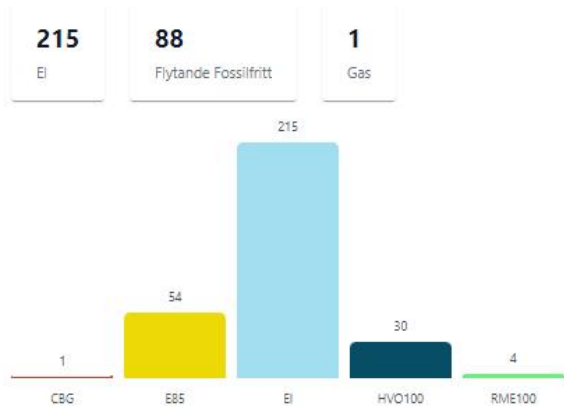
I kartan visas befintliga och planerade fossilfria tank- och laddstationer, samt inlägg från Samarbeta.

Du kan också se elnätsområden i länet.

Ladd- och tankstationer

Utforska →

Totalt antal stationer per drivmedel



Kartor & Statistik



- Kartor och statistik
- Fordonsstatistik & prognos
- Elnätsområden
- Utforska ladd- och fossilfri drivmedelsinfrastruktur
- Se inlägg från Samarbeta
- Nationell till kommunal nivå

Kartor och statistik

Här finns kartor och statistik på både nationell och lokal nivå i flertalet olika kategorier som underlag för omställningen.



AFIR

AFIR (Alternative Fuels Infrastructure Regulation) fastställer nationella minimikrav för laddningsstationer för att underlätta laddning av elfordon och laddhybrider inom EU.



Elnätsägare

På kartan kan du se Sveriges nätområden. Om du för pekaren över kartan så får du upp respektive nätägare. I listan finns kontakt- och koncessionsuppgifter till elnätsbolagen, men du kan också klicka dig vidare till bolagens hemsida.



Fordonsflotta

Här kan du se hur många fordon som är registrerade i Sverige och vilket drivmedel som de använder. Du kan också filtrera på fordonstyperna: personbil, lätt lastbil och tung lastbil.



Gasinfrastruktur

Karta med befintliga tankstationer med fossilfria gasformiga drivmedel. Du kan filtrera på CGB, LBG och vätgas.



Infrastruktur med flytande fossilfria drivmedel

Kartan visar befintliga stationer med flytande fossilfria drivmedel. Du kan filtrera på RME100, HVO100, E85 och ED95.



Laddinfrastruktur

Här kan du se antalet befintliga och planerade laddstationer och hur de är fördelade utifrån olika kapacitetskategorier. I kartan kan du se var de är lokaliserade. För de befintliga stationerna kan du välja mellan att visa datan från två olika datakällor.



Kunskapsbank




- Sök goda exempel och vägledningar mm relaterade till transportomställningen
- Inspiration från andra initiativ

Välkommen till kunskapsbanken!

Här finns samlad information för dig som söker fakta kring omställning till en fossilfri fordonsflotta. Alltifrån vägledning inom upphandling, mallar för upplåtelse av mark till inspirerande goda exempel. Använd filterfunktionen för sortera inom olika områden.

Rensa allt  Finansiella stöd  Mallar och modeller 

Ämnesområde  Finansiella stöd, Mallar och modeller  Drivmedel  Fordonstyp  Fler filter  A-Ö 

Investeringsstöd - Klimatklivet

EI Gas HVO RME Vätgas Personbil Lätta fordon Tunga fordon

Klimatklivet Övrigt Finansiella stöd

Klimatklivet är investeringsstödet som gör det möjligt att satsa på fossilfri framtidsteknik och grön omställning. Det kan sökas av företag, kommuner, regioner och organisationer i hela Sverige.

Läs mer

Investeringsstöd för laddinfrastruktur

EI Installation av laddstolpar Finansiella stöd

Olika typer av bidrag för laddinfrastruktur samt ansökningsprocesser hos Naturvårdsverket.

Läs mer

Klimatkrav i upphandling - Södertörnsmallen

EI Gas HVO RME Vätgas Personbil Lätta fordon Tunga fordon

Upphandling Mallar och modeller

Mall för att ställa och följa upp klimat- och miljökrav i upphandlingar där

Laddning och debitering

EI Personbil Installation av laddstolpar Mallar och modeller

Information för bostadsföretag om affärsmodeller och debitering för laddstationer från Sveriges Allmännyttan.

Mötesplats för olika målgrupper

Fordonsägare



- Planera fordonsinvestering efter befintlig och planerad infrastruktur
- Minska osäkerheten kring olika strategier och beslut
- Samarbeta kring behov av laddning/fossilfri tankning
- Hitta inspiration & guidelines i kunskapsbanken

Ladd- och drivmedelsaktör



- Planera etablering av sin tjänster
- Stöd i prognostisering av marknad
- Samarbeta med behovsaktörer

Kommun & Region



- Markplanering. Tillgänglig mark. (Kommunal/Privat)
- Fordonspark och prognos på utveckling
- Befintlig & planerad ladd- och tankinfrastruktur
- Aktiv medverkan i samverkansfunktionen kring utbud och efterfrågan
- Hitta inspiration & guidelines i kunskapsbanken

Elnätsbolag



- Planera elnätsutbyggnad
- Prognostiserat effektbehov kopplat till fordonsutveckling
- Befintlig & planerad ladd- och tankinfrastruktur
- Samverkan kring efterfrågat laddbehov

Flera målgrupper...

Myndigheter
Transportköpare
Logistikaktörer
Fastighetsägare

Tack för mig!

Jessica Cedergren
Energistrateg, Region Dalarna
jessica.cedergren@regiondalarna.se

15 november
Kl 10.30 – 12.00

Digital regional
lansering av
Drivmedla

ReDriv

PLATTFORM OCH UTVECKLING AV REGIONAL
LADD- OCH DRIVMEDELSINFRASTRUKTUR

Drivmedla.se



energi
centrum
GOTLAND

